

DADES CLIMÀTIQUES DE LES DARRERES TRES SETMANES

DATA	Temp Avg (°C)	Temp Max (°C)	Temp Min (°C)	HR Avg (%)	VW a 20 cm	VW a 40 cm	Pluja (mm)	Vel Vent Avg (Km/h)	Vel Vent Max (Km/h)	Direcció Vent	Intensitat Vent	Sensació de Confort
05/12/2011	12,2	17,1	7,5	63,2	14,6%	18,0%	0,0	3,2	23,6	7 Ponent -W-	4 Vent moderat	Sensació de malestar, més o menys acusada pel fred
06/12/2011	12,1	16,7	8,7	60,6	14,4%	17,8%	0,0	2,3	18,7	7 Ponent -W-	3 Vent fluix	Sensació de malestar, més o menys acusada pel fred
07/12/2011	11,9	15,9	9,4	58,4	14,2%	17,6%	0,0	3,0	22,6	7 Ponent -W-	4 Vent moderat	Sensació de malestar, més o menys acusada pel fred
08/12/2011	12,0	15,9	8,8	73,0	14,1%	17,5%	0,0	1,9	16,2	#N/A	3 Vent fluix	Sensació de malestar, més o menys acusada pel fred
09/12/2011	11,5	15,2	8,5	70,8	14,0%	17,3%	0,0	2,0	11,3	6 Garbí -SW-	2 Vent fluixet	Sensació de malestar, més o menys acusada pel fred
10/12/2011	10,9	15,6	9,0	66,0	13,9%	17,2%	0,0	1,9	12,3	7 Ponent -W-	3 Vent fluix	Sensació de malestar, més o menys acusada pel fred
11/12/2011	10,0	14,6	6,4	69,5	13,7%	17,1%	0,0	2,4	18,0	7 Ponent -W-	3 Vent fluix	Sensació de malestar, més o menys acusada pel fred
12/12/2011	10,2	16,5	6,1	63,6	13,6%	17,0%	0,0	3,1	28,6	7 Ponent -W-	4 Vent moderat	Sensació de malestar, més o menys acusada pel fred
13/12/2011	11,9	16,1	8,6	55,1	13,5%	16,8%	0,0	4,8	30,3	6 Garbí -SW-	5 Vent fresquet	Sensació de malestar, més o menys acusada pel fred
14/12/2011	14,0	19,0	11,5	59,1	13,4%	16,7%	0,0	4,5	27,5	7 Ponent -W-	4 Vent moderat	Sensació de malestar, més o menys acusada pel fred
15/12/2011	12,0	15,1	9,7	49,8	13,2%	16,5%	0,0	6,3	31,4	7 Ponent -W-	5 Vent fresquet	Sensació de malestar, més o menys acusada pel fred
16/12/2011	13,4	17,0	10,4	46,7	13,0%	16,2%	0,0	10,9	43,7	7 Ponent -W-	6 Vent fresc	Sensació de malestar, més o menys acusada pel fred
17/12/2011	9,3	12,5	6,7	50,5	12,7%	15,8%	0,0	8,0	50,8	7 Ponent -W-	7 Vent fort	Sensació de malestar, més o menys acusada pel fred
18/12/2011	8,1	12,7	4,1	41,9	12,4%	15,6%	0,0	3,3	25,0	2 Gregal -NE-	4 Vent moderat	Sensació de malestar, més o menys acusada pel fred
19/12/2011	7,3	10,8	3,6	43,9	12,2%	15,3%	0,0	2,9	25,0	1 Tramuntana -N-	4 Vent moderat	Sensació de malestar, més o menys acusada pel fred
20/12/2011	9,3	13,2	5,2	61,2	12,2%	15,2%	0,0	5,0	33,2	6 Garbí -SW-	5 Vent fresquet	Sensació de malestar, més o menys acusada pel fred
21/12/2011	12,0	15,1	9,5	66,7	12,2%	15,2%	0,0	2,4	27,2	7 Ponent -W-	4 Vent moderat	Sensació de malestar, més o menys acusada pel fred
22/12/2011	13,8	17,2	10,2	55,0	12,2%	15,1%	0,0	3,3	26,8	8 Mestral -NW-	4 Vent moderat	Sensació de malestar, més o menys acusada pel fred
23/12/2011	11,5	17,2	8,2	58,5	12,1%	15,0%	0,0	3,1	18,0	8 Mestral -NW-	3 Vent fluix	Sensació de malestar, més o menys acusada pel fred
24/12/2011	10,5	14,5	6,6	61,8	12,0%	14,9%	0,0	2,9	16,2	6 Garbí -SW-	3 Vent fluix	Sensació de malestar, més o menys acusada pel fred
25/12/2011	8,9	14,3	4,8	53,7	11,8%	14,8%	0,0	2,1	13,1	7 Ponent -W-	3 Vent fluix	Sensació de malestar, més o menys acusada pel fred

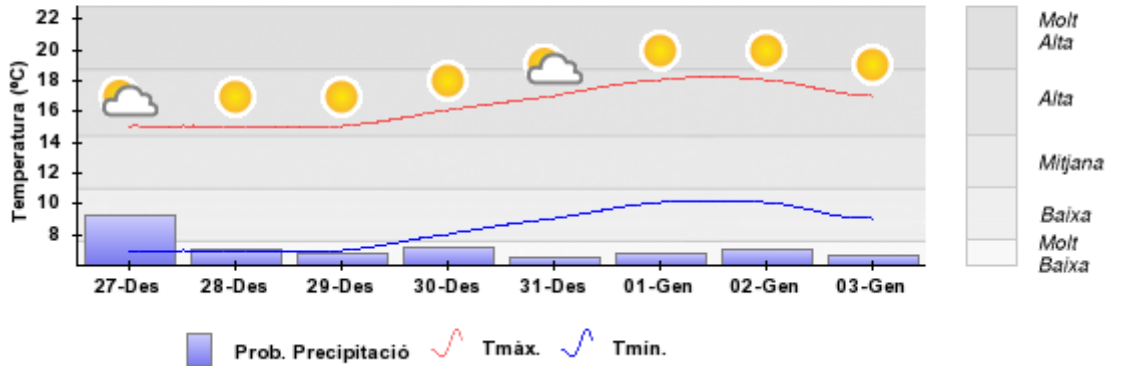
DATA	Temp Avg (°C)	Temp Max (°C)	Temp Min (°C)	HR Avg (%)	VW a 20 cm	VW a 40 cm	Pluja (mm)	Vel Vent Avg (Km/h)	Vel Vent Max (Km/h)	Direcció Vent	Intensitat Vent	Sensació de Confort
DIES CONSULTATS	T avg Promig	Tmax MAX	Tmin MIN	HR Promig	VW1 Promig	VW2 Promig	Pluja TOTAL	V. Vent Promig	V. Vent MAX			
21	11,1	19,0	3,6	58,5	13,1%	16,3%	0,0	3,8	50,8			

Previsió climàtica del SMC per aquesta setmana:

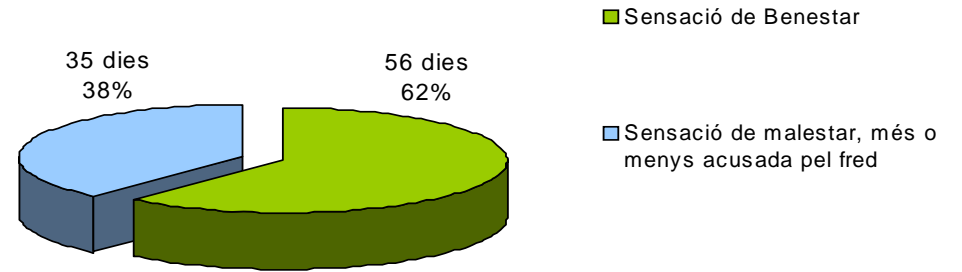
[+ Informació](#)



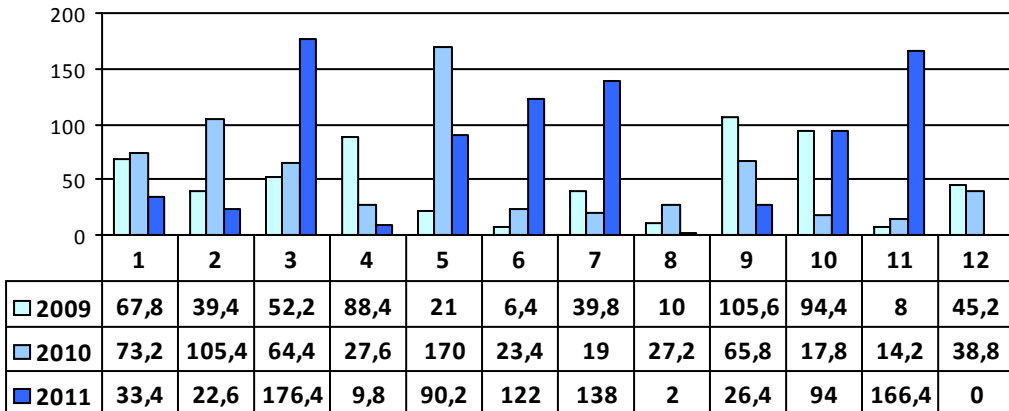
Barcelona



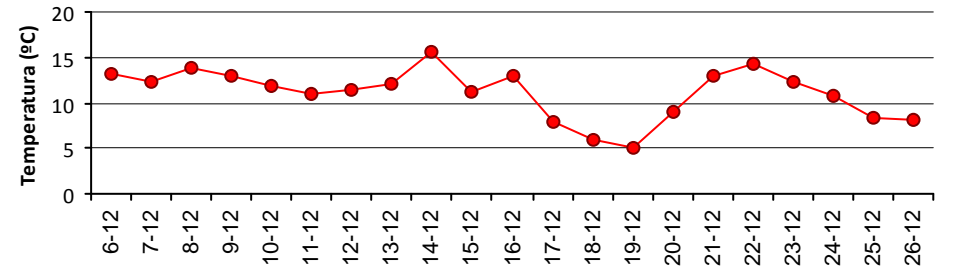
TARDOR 2011: Dades de confort



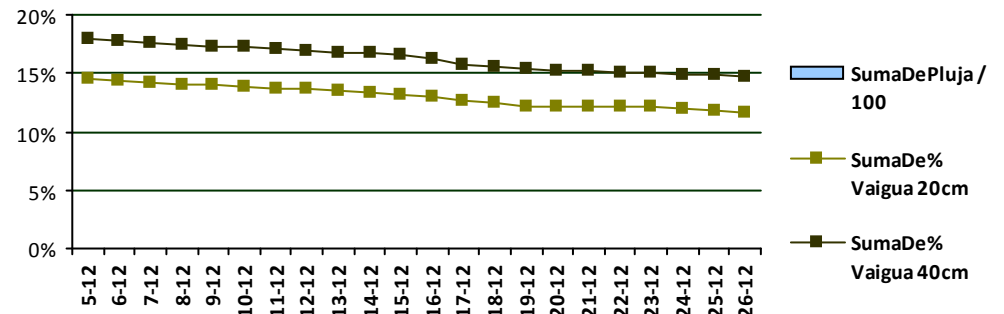
Històric Precipitació Mensual Acumulada (en mm) desde l'any 2009



Temperatura de Sensació al Jardí Botànic



CONTINGUT VOLUMÈTRIC D'AIGUA AL SÒL vs. PLUVIOMETRIA



José Manuel Gómez Molina
Enginyer Tècnic Agrícola

