

DADES CLIMÀTIQUES DELS DARRERS 10 DIES

DIA	T mitja	T màx.	T mín.	Hum. Rel. mitja	V. H2O al sòl a 20 cm	V. H2O al sòl a 40 cm	Pluja (mm)	Vel. mitja vent (Km/h)	Vel. màx vent (Km/h)	Direcció del vent	Intensitat del vent	Sensació de confort
27/01/2012	10,0	12,3	8,0	68,79	0,098	0,116	0,0	2,1	15,9	2 Gregal -NE-	3 Vent fluix	Sensació de malestar, més o menys acusada pel fred
28/01/2012	7,9	10,2	6,2	81,8	0,098	0,117	4,4	1,7	18,0	3 Llevant -E-	3 Vent fluix	Sensació de malestar, més o menys acusada pel fred
29/01/2012	6,3	9,7	3,7	63	0,097	0,116	0,0	2,1	18,0	2 Gregal -NE-	3 Vent fluix	Sensació de malestar general per les baixes temperatures
30/01/2012	6,9	10,9	3,1	41,67	0,097	0,116	0,0	2,8	18,7	6 Garbí -SW-	3 Vent fluix	Sensació de malestar general per les baixes temperatures
31/01/2012	7,3	11,1	4,0	46,36	0,096	0,115	0,0	3,0	28,6	6 Garbí -SW-	4 Vent moderat	Sensació de malestar general per les baixes temperatures
01/02/2012	5,9	7,4	2,9	84	0,096	0,115	8,2	2,8	25,4	1 Tramuntana -N-	4 Vent moderat	Sensació de malestar general per les baixes temperatures
02/02/2012	2,2	3,4	0,9	82,1	0,096	0,115	3,0	2,6	13,8	2 Gregal -NE-	3 Vent fluix	Sensació de malestar general per les baixes temperatures
03/02/2012	1,4	4,4	-1,6	48,51	0,1	0,115	0,0	3,8	28,6	1 Tramuntana -N-	4 Vent moderat	Sensació de malestar general per les baixes temperatures
04/02/2012	1,6	6,3	-1,8	23,6	0,104	0,114	0,0	4,1	28,2	2 Gregal -NE-	4 Vent moderat	Sensació de malestar general per les baixes temperatures
05/02/2012	2,3	5,7	-1,1	43,42	0,107	0,113	0,0	2,8	18,0	7 Ponent -W-	3 Vent fluix	Sensació de malestar general per les baixes temperatures

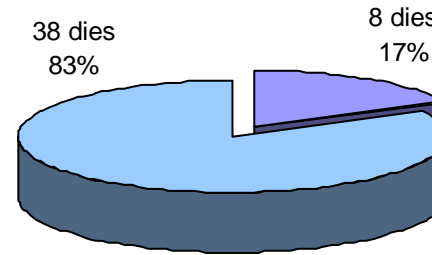
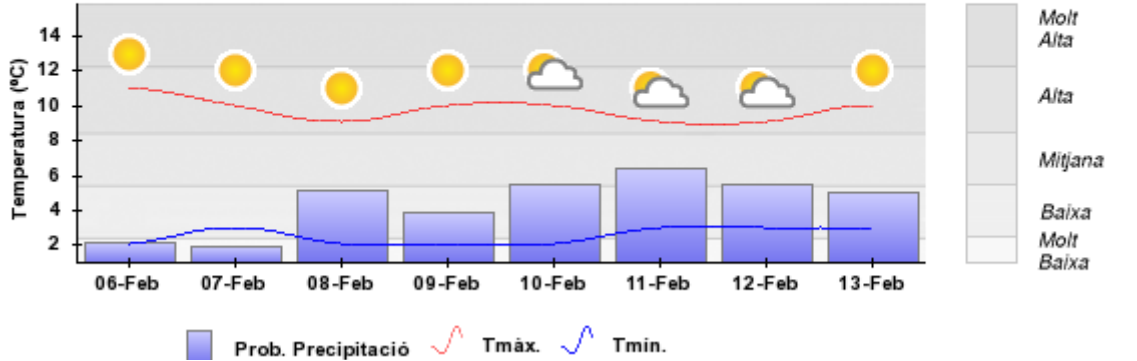
Cliqueu el botó "+ Informació" per consultar la previsió de l'AEMET o cliqueu el logotip "meteo.cat" per consultar la del SMC

[+ Informació](#)

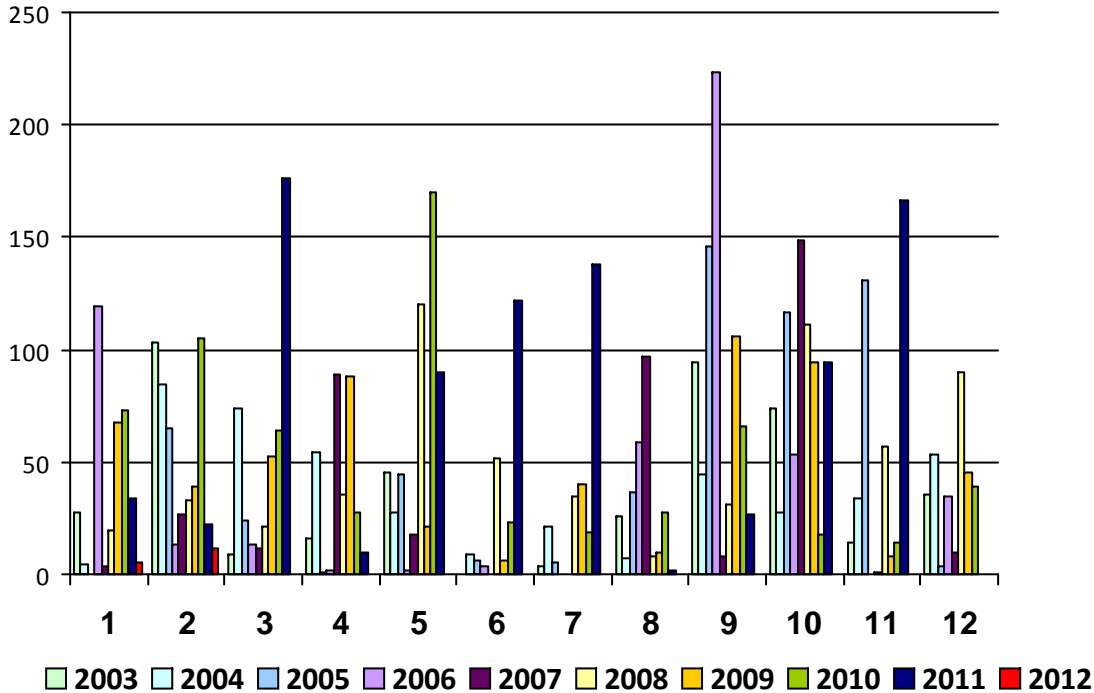
HIVERN 2011-2012: Dades de confort



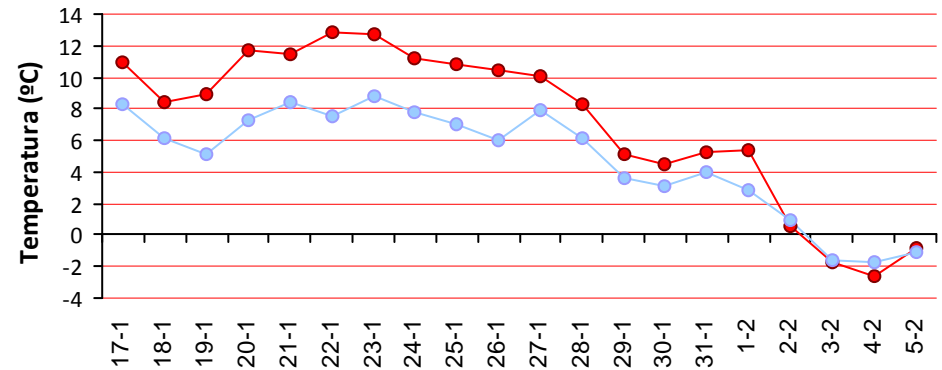
Barcelona



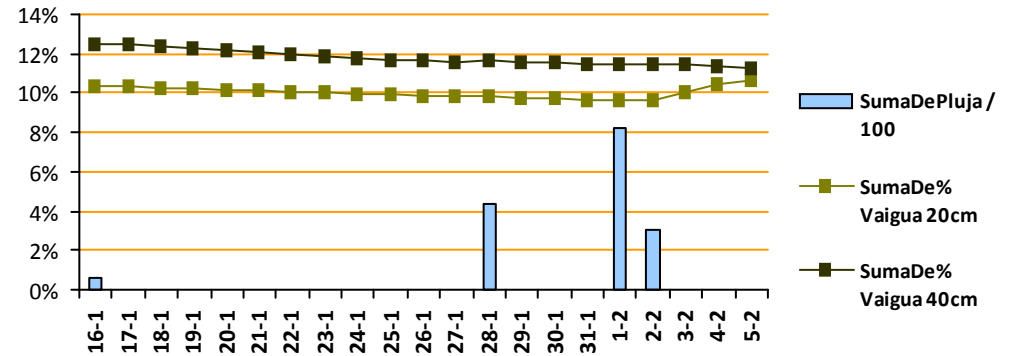
Històric Precipitació Mensual Acumulada (en mm)



Temperatura de sensació i temperatura mínima diària al Jardí Botànic



CONTINGUT VOLUMÈTRIC D'AIGUA AL SÒL vs. PLUVIOMETRIA



José Manuel Gómez Molina
Enginyer Tècnic Agrícola

