

DATA	Temp Avg (°C)	Temp Max (°C)	Temp Min (°C)	HR Avg (%)	VW a 20 cm	VW a 40 cm	Pluja (mm)	Vel Vent Avg (Km/h)	Vel Vent Max (Km/h)	Direcció Vent	Intensitat Vent	Sensació de Confort
02/01/2012	12,7	16,1	8,9	50,3	11,3%	13,9%	0,0	5,5	34,2	7 Ponent -W-	5 Vent fresquet	Sensació de malestar, més o menys acusada pel fred
03/01/2012	10,1	14,9	7,2	53,4	11,2%	13,7%	0,0	2,4	19,1	7 Ponent -W-	3 Vent fluix	Sensació de malestar, més o menys acusada pel fred
04/01/2012	10,6	16,7	6,3	64,3	11,1%	13,5%	0,0	3,4	27,9	7 Ponent -W-	4 Vent moderat	Sensació de malestar, més o menys acusada pel fred
05/01/2012	12,0	16,2	8,5	46,0	11,0%	13,4%	0,0	6,6	51,9	6 Garbí -SW-	7 Vent fort	Sensació de malestar, més o menys acusada pel fred
06/01/2012	12,7	14,9	9,0	61,7	10,9%	13,2%	0,0	4,5	44,8	7 Ponent -W-	6 Vent fresc	Sensació de malestar, més o menys acusada pel fred
07/01/2012	9,8	13,8	6,4	50,2	10,8%	13,1%	0,0	2,6	18,3	7 Ponent -W-	3 Vent fluix	Sensació de malestar, més o menys acusada pel fred
08/01/2012	10,1	13,9	7,8	58,7	10,7%	13,0%	0,0	3,0	19,4	8 Mestral -NW-	3 Vent fluix	Sensació de malestar, més o menys acusada pel fred
09/01/2012	9,9	13,9	7,0	62,4	10,6%	12,8%	0,0	2,8	17,3	7 Ponent -W-	3 Vent fluix	Sensació de malestar, més o menys acusada pel fred
10/01/2012	9,6	13,2	7,5	66,2	10,5%	12,8%	0,0	3,6	19,8	7 Ponent -W-	3 Vent fluix	Sensació de malestar, més o menys acusada pel fred
11/01/2012	9,4	13,1	6,9	75,9	10,5%	12,7%	0,0	2,1	11,6	4 Xaloc -SE-	2 Vent fluixet	Sensació de malestar, més o menys acusada pel fred
12/01/2012	9,4	13,7	6,9	73,4	10,5%	12,7%	0,0	3,1	20,1	6 Garbí -SW-	4 Vent moderat	Sensació de malestar, més o menys acusada pel fred
13/01/2012	8,2	15,8	3,8	50,5	10,4%	12,6%	0,0	2,3	15,5	1 Tramuntana -N-	3 Vent fluix	Sensació de malestar, més o menys acusada pel fred
14/01/2012	7,3	11,4	3,4	68,9	10,3%	12,5%	0,0	1,9	10,9	7 Ponent -W-	2 Vent fluixet	Sensació de malestar, més o menys acusada pel fred
15/01/2012	8,0	10,4	6,5	73,7	10,3%	12,5%	0,0	2,4	10,6	2 Gregal -NE-	2 Vent fluixet	Sensació de malestar, més o menys acusada pel fred
16/01/2012	8,7	11,3	6,0	73,2	10,3%	12,5%	0,6	4,2	29,6	2 Gregal -NE-	5 Vent fresquet	Sensació de malestar, més o menys acusada pel fred
17/01/2012	10,4	13,3	8,3	70,3	10,3%	12,5%	0,0	3,8	21,5	2 Gregal -NE-	4 Vent moderat	Sensació de malestar, més o menys acusada pel fred
18/01/2012	8,8	12,2	6,1	63,6	10,2%	12,4%	0,0	2,1	12,7	2 Gregal -NE-	3 Vent fluix	Sensació de malestar, més o menys acusada pel fred
19/01/2012	9,2	13,7	5,1	59,3	10,2%	12,3%	0,0	3,6	18,7	6 Garbí -SW-	3 Vent fluix	Sensació de malestar, més o menys acusada pel fred
20/01/2012	11,0	16,1	7,3	60,7	10,1%	12,2%	0,0	2,7	16,9	7 Ponent -W-	3 Vent fluix	Sensació de malestar, més o menys acusada pel fred
21/01/2012	11,5	15,7	8,4	54,7	10,1%	12,1%	0,0	2,6	18,7	2 Gregal -NE-	3 Vent fluix	Sensació de malestar, més o menys acusada pel fred
22/01/2012	11,6	16,9	7,5	63,8	10,0%	12,0%	0,0	2,8	19,1	1 Tramuntana -N-	3 Vent fluix	Sensació de malestar, més o menys acusada pel fred

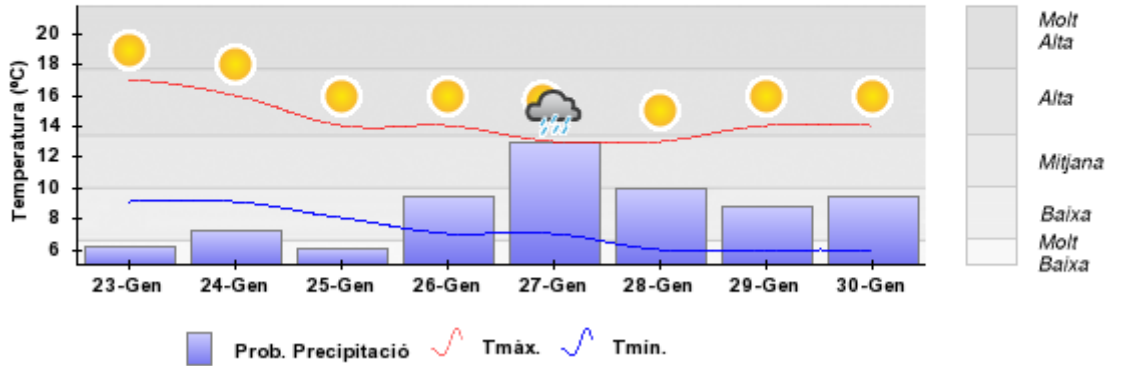
DATA	Temp Avg (°C)	Temp Max (°C)	Temp Min (°C)	HR Avg (%)	VW a 20 cm	VW a 40 cm	Pluja (mm)	Vel Vent Avg (Km/h)	Vel Vent Max (Km/h)	Direcció Vent	Intensitat Vent	Sensació de Confort
DIES CONSULTATS	T avg Promig	Tmax MAX	Tmin MIN	HR Promig	VW1 Promig	VW2 Promig	Pluja TOTAL	V. Vent Promig	V. Vent MAX			
21	10,0	16,9	3,4	62,0	10,5%	12,8%	0,6	3,2	51,9			

Previsió climàtica del SMC per aquesta setmana:

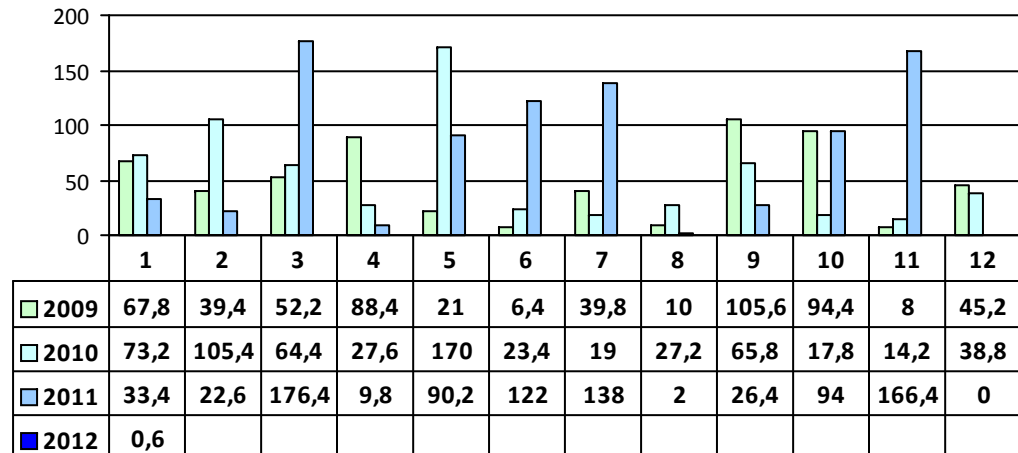
[+ Informació](#)



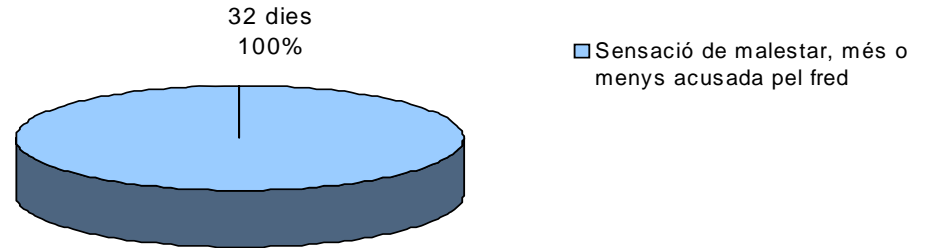
Barcelona



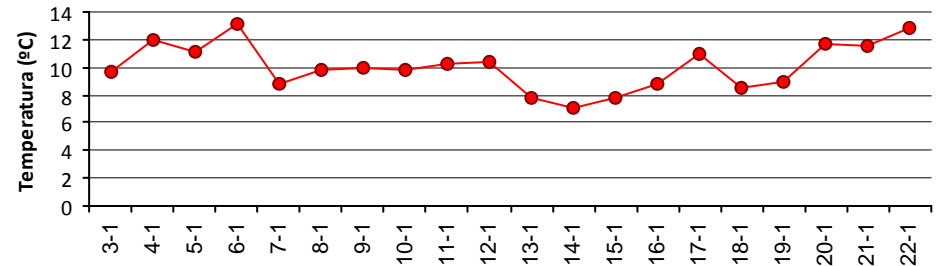
Històric Precipitació Mensual Acumulada (en mm) desde l'any 2009



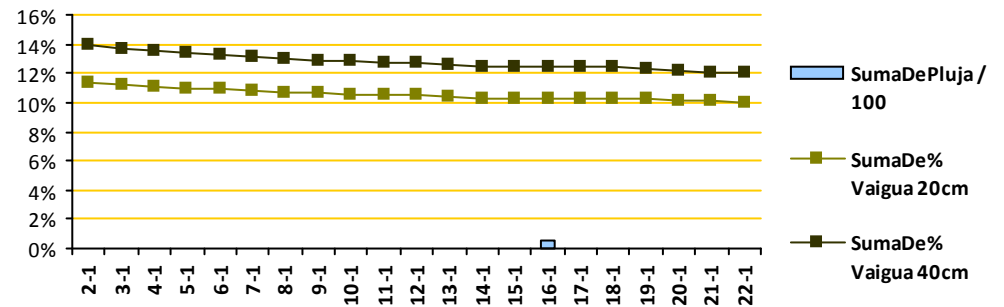
HIVERN 2011-2012: Dades de confort



Temperatura de Sensació al Jardí Botànic



CONTINGUT VOLUMÈTRIC D'AIGUA AL SÒL vs. PLUVIOMETRIA



José Manuel Gómez Molina
Enginyer Tècnic Agrícola

